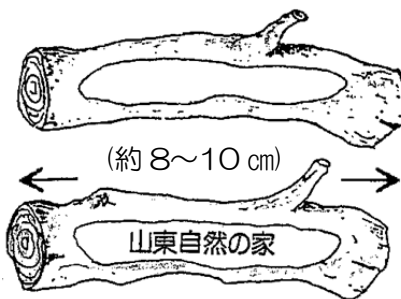


枯枝キーホルダー

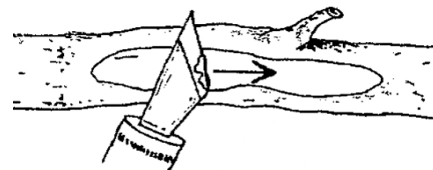
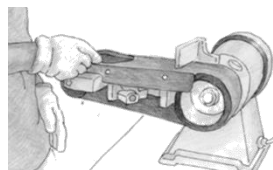


①イメージにあった枯枝をひろってくる。

②長さをきめ、ノコギリで切る。



③文字や絵を書く部分を切り出しナイフやベルトサンダーでけずる

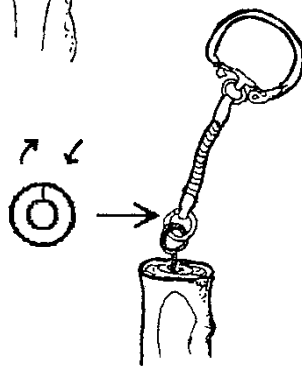


④文字や絵を書きこむ。

⑤キリで少し穴をあけて、ヒートンをねじこむ。



⑥キーホルダー金具をとりつける。
(輪の部分ですらしヒートンに通しもどす)



⑦ニスをぬって出来上がり。(ニスはぬらなくても可)



貸出用具

ラジオペンチ、のこぎり、きり
切り出しナイフ、ベルトサンダー

利用者準備物

キーホルダー金具、ヒートン
(教材申込書で申し込み)
サンドペーパー、マスク
スプレーニス (必要であれば)

自然から創る
こんなもの つくってみよう

参考例



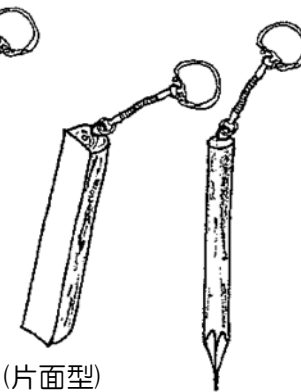
(ダ円型)



(スライス型)



(片面型)



(エンピツ型)

西宮市立山東自然の家