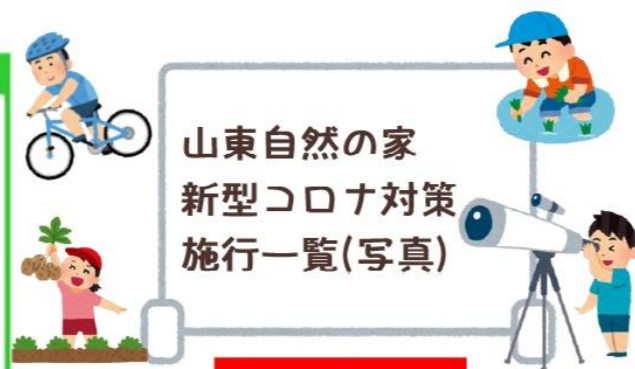


玄関・ロビー



食堂



トイレ・洗面



宿泊室等



厚生労働省新型コロナウイルス接触確認アプリ「COCOA」のインストールご協力をお願いします。  
Please Install the COVID-19 Contact-Confirming Application.

iPhoneの場合 App Storeからダウンロード▶



Google Playの場合 Google Playからダウンロード▶



# 令和3年度 コロナ対策資料

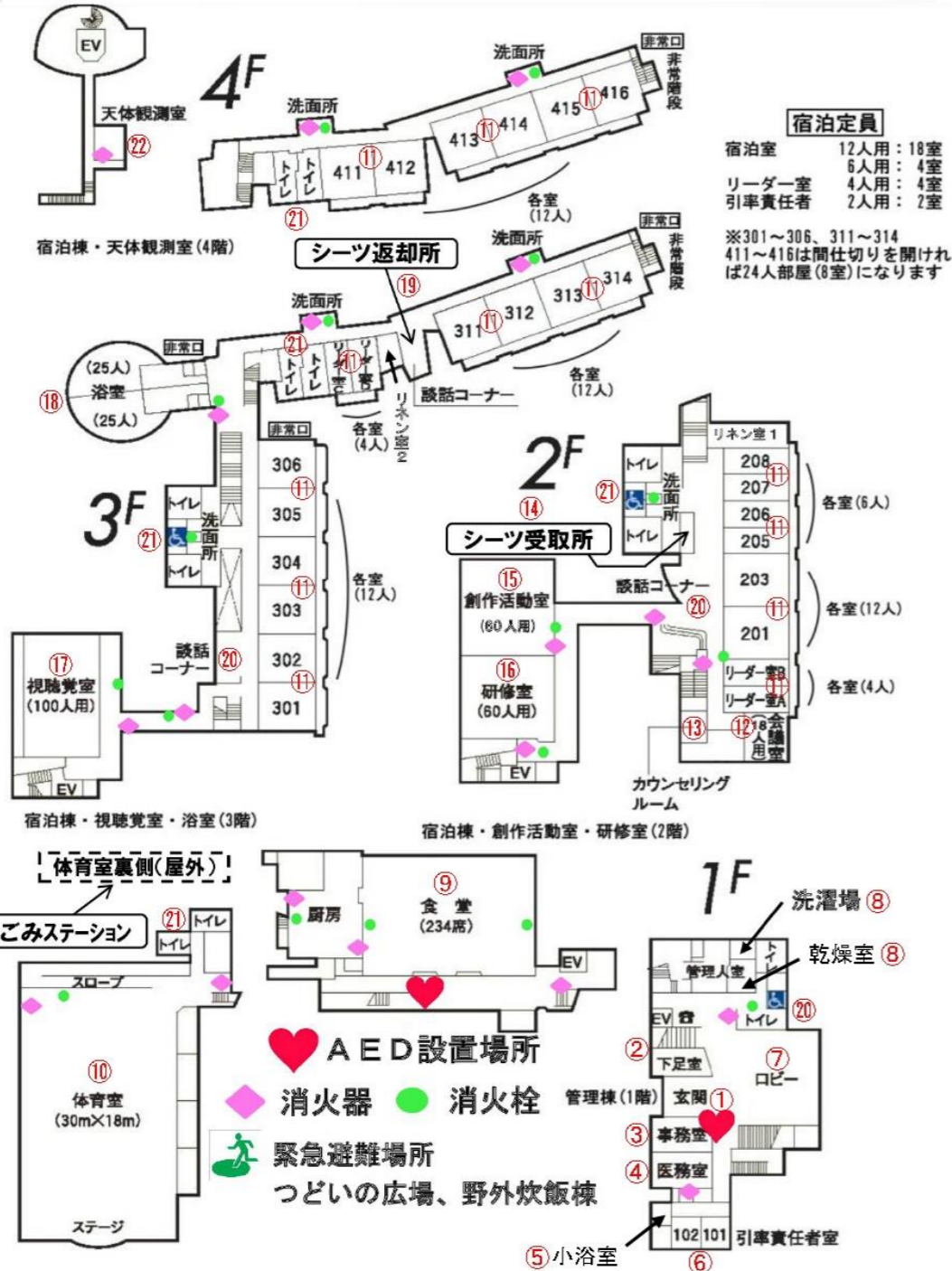
～自然学校用～



西宮市立山東自然の家

# 館内マップ (コロナ対策詳細)

児童、教師、保護者の皆さんへ安心してご利用いただけるように、日々安心・安全を心掛けつつ、新型コロナウイルス感染拡大防止対策を行いまして、万全の態勢を整えております。  
 コロナ禍で短縮された自然学校ですが、子どもたちの一生の思い出になるように精一杯サポートさせていただきます。スタッフ一同、皆様のご利用をお待ちしております。 山東自然の家スタッフ一同



- 玄関**
  - 入口足踏み式アルコール設置
  - ウォークスルーサーモ設置
- 下駄箱**
  - クリンゲル設置 (空間除菌)
  - 換気扇稼働 (24時間換気)
  - サーキュレーター設置 (空気循環)
- 事務室**
  - 受付: 飛沫防止用スクリーン設置
  - 受付: 非接触型体温計設置
  - 受付: 来館者名簿設置
  - 加湿機能付き空気清浄機設置
  - 各自デスク飛沫防止用アクリル板設置
  - 換気扇稼働 (24時間換気)
  - アルコール清拭 (1日3回)
  - 室内換気 (1日3回) ※窓、出入口ドア開放
- 医務室**
  - 空気循環式紫外線清浄機設置
  - 換気扇稼働 (24時間換気)
  - アルコール清拭 (1日3回)
  - 出入口ドア開放 (1日3回)
- 小浴室**
  - 換気扇稼働 (24時間換気)
  - アルコール清拭
  - アルコール消毒セット設置
- 看護員室 (101、102号室)**
  - 空気清浄機設置
  - 換気扇稼働 (24時間換気)
  - 部屋入り口アルコール設置
- ロビー**
  - 業務用空気清浄機設置
  - 兵庫県新型コロナ追跡システム QRコード設置
  - 打合せルームアクリル板設置
  - 利用時常時換気 (窓開放)
- 洗濯場・乾燥室**
  - 利用時常時換気 (窓開放)
  - アルコール清拭
- 食堂**
  - 飛沫防止用アクリル板設置
  - 入口足踏み式アルコール設置
  - 入口ソーシャルディスタンスシール設置
  - 返却口ソーシャルディスタンスシール設置
  - アルコール清拭用消毒セット設置
  - 隣席距離を確保した座席配置
  - 利用時常時換気 (窓開放)
- 体育室**
  - 大型サーキュレーター2台設置 (空気循環)
  - 利用時常時換気 (窓開放)
  - 非接触式アルコール設置
  - 道具消毒用アルコールセット設置
- 宿泊室**
  - 空気清浄機設置
  - 換気扇稼働 (24時間換気)
  - 部屋入り口アルコール設置
  - 退所後 UV 殺菌灯にて部屋全体を殺菌



- 会議室**
    - 飛沫防止用アクリル板設置
    - 空気清浄機設置
    - 換気扇稼働 (24時間換気)
    - 利用時常時換気 (窓開放)
  - カウンセリングルーム**
    - 空気循環式紫外線清浄機設定
    - 換気扇稼働 (24時間換気)
    - 1時間毎に換気
  - シーツ受取所**
    - 退所後アルコール清拭
  - 創作活動室**
    - 入口自動アルコールディスペンサー設置
    - 換気扇稼働 (24時間換気)
    - 利用時常時換気 (窓開放)
    - 飛沫防止用スクリーン設置
    - 隣席距離を確保した座席配置
  - 研修室**
    - 入口自動アルコールディスペンサー設置
    - 換気扇稼働 (24時間換気)
    - 利用時常時換気 (窓開放)
    - 隣席距離を確保した座席配置
  - 視聴覚室**
    - 入口自動アルコールディスペンサー設置
    - 換気扇稼働 (24時間換気)
    - 利用時常時換気 (窓開放)
  - 大浴室**
    - 換気扇稼働 (24時間換気)
    - 大浴場入口バスタオル掛け設置
  - 脱衣場**
    - 換気扇稼働 (24時間換気)
    - アルコール消毒セット設置
    - 常設 UV 殺菌灯設置
    - 空気清浄機設置
  - シーツ返却所**
    - 利用時常時換気 (窓開放)
  - 2階・3階談話室**
    - クリンゲル設置
  - トイレ・手洗い場**
    - 手洗用蛇口自動水栓へ換装済み
    - トイレ人感センサー照明装備
    - 男子小便器人感センサー装備・ソーシャル確保
    - ペーパータオル・足踏み式ゴミ箱設置
    - 自動ソープディスペンサー設置
    - 自動アルコールディスペンサー設置
    - トイレ便座除菌クリーナー用ディスペンサー設置
  - 天体観測室**
    - 部屋入り口アルコール設置
    - アルコールセット設置
- 全部屋利用後 UV 殺菌灯にて部屋全体を殺菌  
 ○必要な場所に消毒用アルコールセット設置  
 ○共有スペースアルコール清拭 (1日朝タ2回)  
 ○共有スペースクリンゲル設置  
 ○適宜ドアや窓を開放し、空気を循環させる

